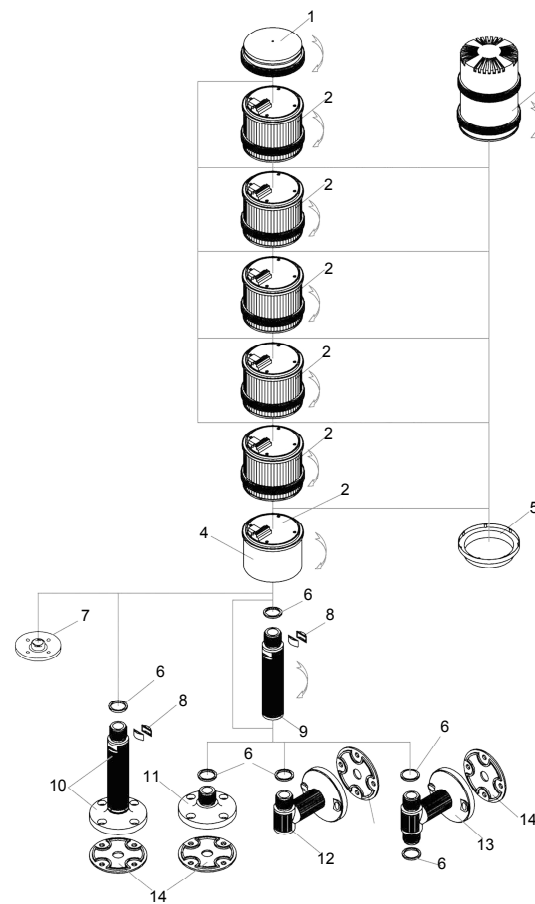


INSTALLATION AND INSTRUCTION SHEET
NOTICE D'INSTALLATION
HOJA DE INSTALACIÓN

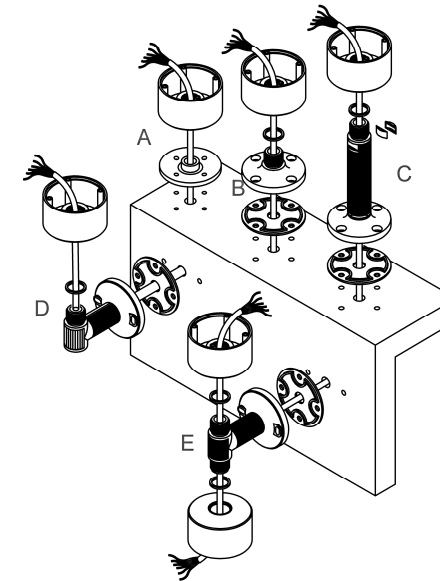
- The Edwards 200 Class 70mm Stacklight is a modular stacklight which can be combined for visual (flashing and steady-on light) and audible signalling in commercial and industrial environments.
 - Assembly of the Edwards 200 Class 70mm Stacklight is quick and easy: multiple installation options are offered by the various modules and accessories equipped with a 1/2" NPT thread. It is possible to modify a stacklight by safely adding or removing modules without removing the power supply but it is recommended the power be disconnected first.
 - The Edwards 200 Class 70mm Stacklight has been made with high quality material providing a **HIGH LEVEL OF RESISTANCE AGAINST ATMOSPHERIC AGENTS - IP 65** - and is easily maintained.
 - The LIGHT modules are available in **6 different colors (red – amber – blue – green – yellow – clear)**.
 - The optional SOUNDER module is equipped with a DIP SWITCH allowing the SELECTION of different sounds (IP 54).
- La colonne lumineuse de signalisation de 70mm, Edwards classe 200, est une colonne lumineuse modulaire et composable, pour la signalisation lumineuse (lumière clignotante et fixe) et acoustique dans les milieux industriels et civils.
 - La colonne lumineuse de signalisation de 70mm, Edwards classe 200: facilement et rapidement composable avec de nombreuses possibilités d'assemblage offertes par les différents éléments et accessoires équipés de **filetage 1/2" NPT**. La rapidité d'assemblage permet de plus de modifier la colonne, en ajoutant ou en enlevant des éléments, tout en conservant l'appareil sous tension en sécurité.
 - Fabriquée avec des matériaux de haute qualité, la colonne lumineuse de signalisation de 70mm, Edwards classe 200, est **RESISTANTE AUX AGENTS ATMOSPHERIQUES - IP 65** - et d'entretien aisé.
 - Les éléments LUMINEUX sont proposés en **6 différentes couleurs (rouge - orange - bleu - vert - jaune et transparent)**.
 - L'élément ACOUSTIQUE (en option) est équipé d'un "DIP SWITCH" qui permet la SELECTION de tonalités différentes (IP 54).
- La luz de torre Edwards clase 200 de 70mm es una columna modular y componible, para señalización luminosa (luz intermitente y fija) y acústica en ambientes industriales y civiles.
 - La luz de torre Edwards clase 200 de 70mm: fácil y velozmente componible, con las múltiples posibilidades de montaje ofrecidas por los varios elementos y accesorios dotados de **rosca 1/2" NPT**. Además la rapidez de composición permite de modificar la columna añadiendo o eliminando módulos con el aparato bajo tensión, de manera segura.
 - Realizada con materiales de calidad elevada, la luz de torre Edwards clase 200 de 70mm es **RESISTENTE A LOS AGENTES ATMOSFÉRICOS - IP65** - y de fácil manutención.
 - Los módulos LUMINOSOS son disponibles en **6 distintos colores (rojo - ámbar - azul - verde - amarillo - transparente)**.
 - El módulo ACÚSTICO (opcional) es provisto de DIP SWITCH que permite de SELECCIONAR tonos distintos (IP 54).

CONFIGURATION - CONFIGURATION - CONFIGURACIÓN



1. COVER
COUVERCLE
TAPA
2. LIGHT MODULE
ELEMENT LUMINEUX
MÓDULO LUMINOSO
3. SOUNDER MODULE
ELEMENT ACOUSTIQUE
MÓDULO ACÚSTICO
4. BASE
EMBASE
BASE
5. PROTECTION FOR MODULES IN TRANSIT
PROTECTION ELEMENTS POUR TRANSPORT
PROTECCIÓN DE MÓDULOS
6. "O" RING GASKET
JOINT TORIQUE
JUNTA OR
7. BASE GASKET
JOINT DE BASE
JUNTA DE BASE
8. REMOVABLE SNAP-SHUT STOPPERS
BOUCHONS A DECLENCHEMENT AMOVIBLES
TAMPONCITOS A SALTOS AMOVIBLES
9. EXTENSION STEM 10cm
RALLONGE 10cm.
EXTENSIÓN 10cm.
10. FOOT AND EXTENSION STEM
SOCLE + RALLONGE
BASE + EXSTENSIÓN
11. FOOT
SOCLE
BASE
12. 1 THREAD WALL SUPPORT
SUPPORT MURAL A 1 FILET
BASE A PARED DE 1 ROSCA
13. 2 THREAD WALL SUPPORT
SUPPORT MURAL A 2 FILETS
BASE A PARED DE 2 ROSCAS
14. GASKET
JOINT

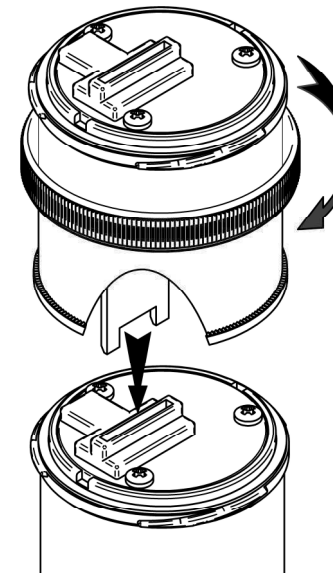
INSTALLATION - INSTALLATION - INSTALACIÓN



- A - Assembly with base gasket
 - B - Assembly on foot (270BC) 1/2" NPT thread
 - C - Assembly on foot and extension stem (270KIT) 1/2" NPT thread
 - D - Assembly on 1 thread 1/2" NPT wall support (270TWM)
 - E - Assembly on 2 thread 1/2" NPT wall support (270TWM2)
 - F - The use of the extension stem (270TEP) with 1/2" NPT thread is possible for B,C,D,E assembly
- A - Montage avec joint de base
 - B - Montage sur socle (270BC) filetage 1/2" NPT
 - C - Montage sur socle et rallonge (270KIT) avec filetage 1/2" NPT
 - D - Montage sur support mural avec 1 filet 1/2" NPT (270TWM)
 - E - Montage sur support mural avec 2 filets 1/2" NPT (270TWM2)
 - F - Il est également possible d'utiliser des rallonges (270TEP) avec filetage 1/2" NPT pour les montages type B,C,D,E
- A - Montaje con junta de base
 - B - Montaje sobre base (270BC) rosca de 1/2" NPT
 - C - Montaje sobre base y extensión (270KIT) con rosca de 1/2" NPT
 - D - Montaje sobre base a pared de 1 rosca 1/2" NPT (270TWM)
 - E - Montaje sobre base a pared de 2 roscas 1/2" NPT (270TWM2)
 - F - Además es posible emplear extensiones (270TEP) con rosca de 1/2" NPT para el montaje de tipo B,C,D,E

ASSEMBLY - ASSEMBLAGE - ENSAMBLAJE

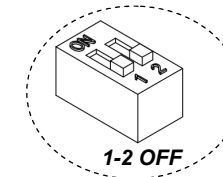
Ensure that the power supply voltage of the module is the same as that of the network!
 Veiller à ce que la tension d'alimentation des éléments de signalisation corresponde à la tension du réseau!
 Verificar que la tensión de alimentación de los módulos de señalización sea la misma de la red.



- Position the module's printed circuit board in the slot provided and push downwards.
 - Turn the lock-ring clockwise until completely secure.
 - On each BASE it is possible to stack 5 modules:
 - **5 light modules or 4 light modules + sounder module.**
 - IMPORTANT – the sounder module must always be fitted at the top of the tower and a final closure cover is provided.
- Positionner le circuit imprimé de l'élément dans la fente appropriée et pousser vers le bas.
 - Tourner le collier en sens horaire jusqu'au blocage total.
 - Sur chaque module de base on peut monter jusqu'à 5 éléments de signalisation:
 - **5 éléments lumineux ou 4 éléments lumineux + élément acoustique.**
 - IMPORTANT – L'élément acoustique doit toujours être monté au sommet de la colonne et il est équipé d'un couvercle de fermeture.
- Posicionar el circuito grabado del módulo en la expresa aspillera y empujar hacia abajo.
 - Rodar la virola en sentido horario hasta el bloqueo total.
 - Sobre cada módulo de base se pueden colocar hasta 5 elementos de señalización:
 - **5 elementos luminosos o 4 elementos luminosos + módulo acústico.**
 - IMPORTANTE – El módulo acústico tiene que ser colocado siempre por encima de la columna luminosa y viene provisto de tapa de cierre.

270 LED MULTI-MODE: DIP SWITCH

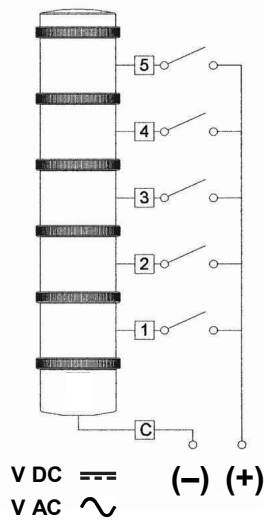
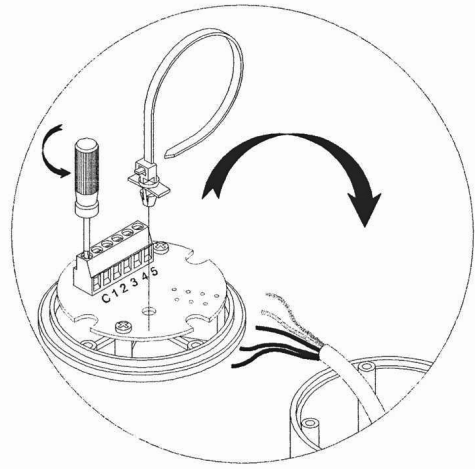
DIP SWITCH TO CHOOSE THE FLASHING MODE - DIP-SWITCH POUR LE CHOIX DU MODE DE CLIGNOTEMENT
 DIP-SWITCH PARA LA ELECCIÓN DEL TIPO DE DESTELLO



- | | |
|--|---|
| | 1-2 OFF = STEADY-ON LIGHT |
| | 1-2 OFF = LUMIERE FIXE |
| | 1-2 OFF = LUZ FIJA |
| | 1 ON - 2 OFF = SINGLE FLASH approx. 75 flashes per minute |
| | 1 ON - 2 OFF = ECLAT SIMPLE 75 éclats par minute env. |
| | 1 ON - 2 OFF = UN SOLO DESTELLO 75 destellos por minuto aproximadamente |
| | 1 OFF - 2 ON = DOUBLE FLASH approx. 85 double flashes per minute |
| | 1 OFF - 2 ON = DOUBLE ECLAT 85 double éclats par minute env. |
| | 1 OFF - 2 ON = DOBLE DESTELLO 85 doble destellos por minuto aproximadamente |
| | 1-2 ON = TRIPLE FLASH approx. 85 triple flashes per minute |
| | 1-2 ON = TRIPLE ECLAT 85 triples éclats par minute env. |
| | 1-2 ON = TRIPLE DESTELLO 85 triple destellos por minuto aproximadamente |

ELECTRICAL WIRING - RACCORDEMENT ELECTRIQUE - CONEXIÓN ELÉCTRICA

Wiring diagram - Schéma de raccordement - Esquema de conexión

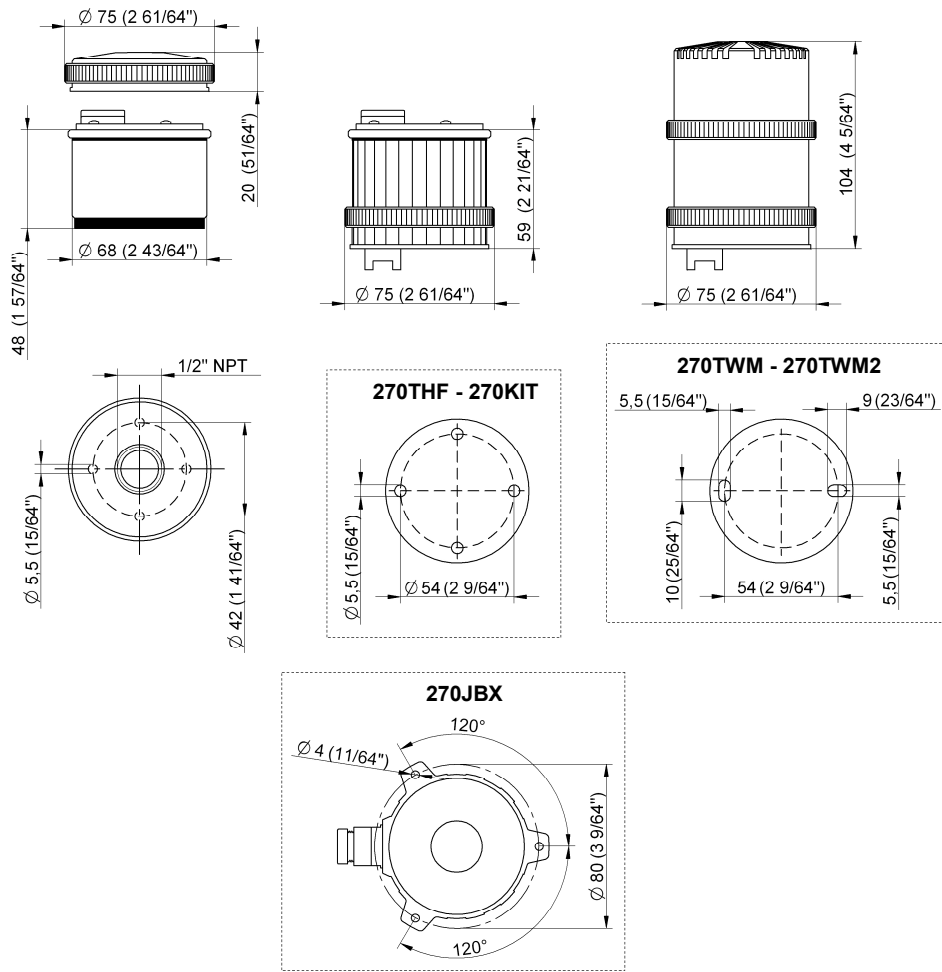
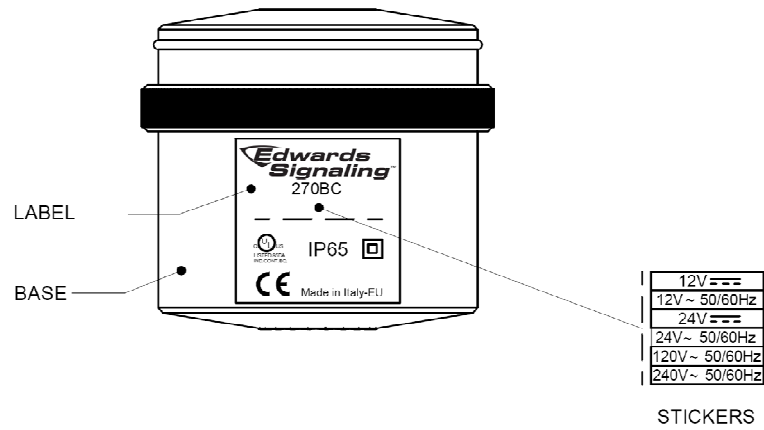


ON THE POWER SUPPLY LINE USE APPROPRIATE TIME-LAG FUSES ACCORDING TO THE VOLTAGE.
 SUR LA LIGNE D'ALIMENTATION UTILISER DES FUSIBLES RETARDÉS DIMENSIONNÉS SELON LA TENSION.
 EN LA LÍNEA DE ALIMENTACIÓN EMPLEAR FUSIBLES LENTOS ADECUADOS SEGÚN EL VOLTAJE.

Important: at the time of installation, apply the voltage indication sticker (supplied) to the label on the base of the stacklight in order to identify the supply voltage as indicated in the drawing

Note importante: au moment de l'installation, veuillez appliquer l'adhésif avec l'indication de la tension (fourni), sur l'étiquette présente sur la base de la colonne lumineuse, pour l'identification correcte de la tension d'alimentation comme montré dans le dessin

Nota importante: instalando la columna luminosa, aplicar la pegatina con la indicación del voltaje (suministrada) sobre la etiqueta de la base, para identificar correctamente el voltaje de alimentación, como indicado en el dibujo



UL LISTED TO U.S. AND CANADIAN SAFETY STANDARDS

TEMPERATURE RATINGS

MODEL	ELECTRICAL RATING	MAXIMUM AMBIENT TEMPERATURE ALLOWED
270 WIRING BASE & TOP COVER	Max 240V AC/DC	60°C / 140°F
270 STEADY MULTI - VOLTAGE	12V AC/DC 24V AC/DC 48V AC/DC 120, 240V AC/DC	59°C / 138.2°F 60°C / 140°F 57°C / 134.6°F 60°C / 140°F
270 FLASHING MULTI - VOLTAGE	12+48V AC/DC 24+48V AC/DC 120, 240V AC/DC	60°C / 140°F 60°C / 140°F 45°C / 113°F
270 XENON	24V AC/DC 120, 240V AC/DC	41°C / 105.8°F 43°C / 109.4°F
270 PIEZO ELEC SOUNDER	12+48V AC/DC 120, 240V AC/DC	60°C / 140°F 56°C / 132.8°F
270 MAGNETO DYNAMIC SOUNDER	12/24V AC/DC 120, 240V AC	60°C / 140°F 50°C / 122°F
270 LED	24V AC/DC 120, 240V AC	50°C / 122°F



E342009
IND. CONT. EQ.
 TYPE 1 ENCLOSURE

270 STEADY MULTI - VOLTAGE

V ~	12-24-48-120-240
mA	430 210 100 35 22

270 FLASHING MULTI - VOLTAGE

V DC	12-24-48	—	—
V ~	—	24-48-120-240	—
mA	430 210 103 37 27		
Flash/min	110 ± 20		

270 XENON

V DC	24	—	—
V ~	—	120	240
mA	280	48	55
Flash/min	65 ± 10	90 ± 20	

270 LED MULTI - MODE

		24V DC				24V ~				120V ~				240V ~			
		F	1F	2F	3F	F	1F	2F	3F	F	1F	2F	3F	F	1F	2F	3F
A-R-Y	mA	65	40	30	35	85	60	50	50	35	25	20	25	35	25	20	25
B-G-W	mA	65	40	30	35	75	55	40	45	35	25	20	20	35	25	25	20
	Flash/min	1F = 75; 2F = 85; 3F = 85															

270 LED STEADY

V DC	24	—	—	—	
V ~	—	24	120	240	
A-R-Y	mA	65	85	35	35
B-G-W	mA	65	75	35	35

The stacklight must be installed by qualified personnel
 L'installation doit être effectuée par du personnel qualifié
 Personal calificado debe realizar la instalación

REGULATORY INFORMATION - REINSEGNEMENTS RÉGLEMENTAIRES - INFORMACIÓN ADMINISTRATIVA :

Edwards Signaling: Edwards, A division of UTC Fire & Security Americas Corporation, Inc. 8985 Town Center Parkway, Bradenton, FL 34202, USA

CONTACT INFORMACION - COORDONNÉES - INFORMACIÓN DE CONTACTO : www.edwardssignaling.com

